



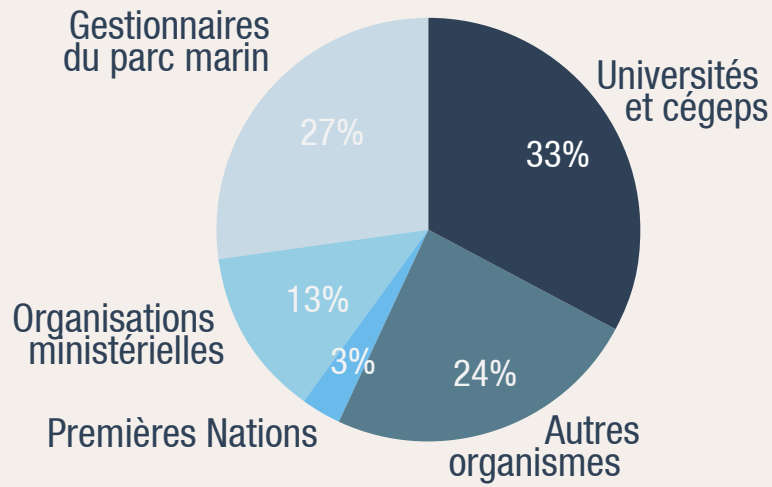
RÉTROSPECTIVE 2024

RECHERCHES ET SUIVIS SCIENTIFIQUES

94 projets scientifiques réalisés dans le parc marin.



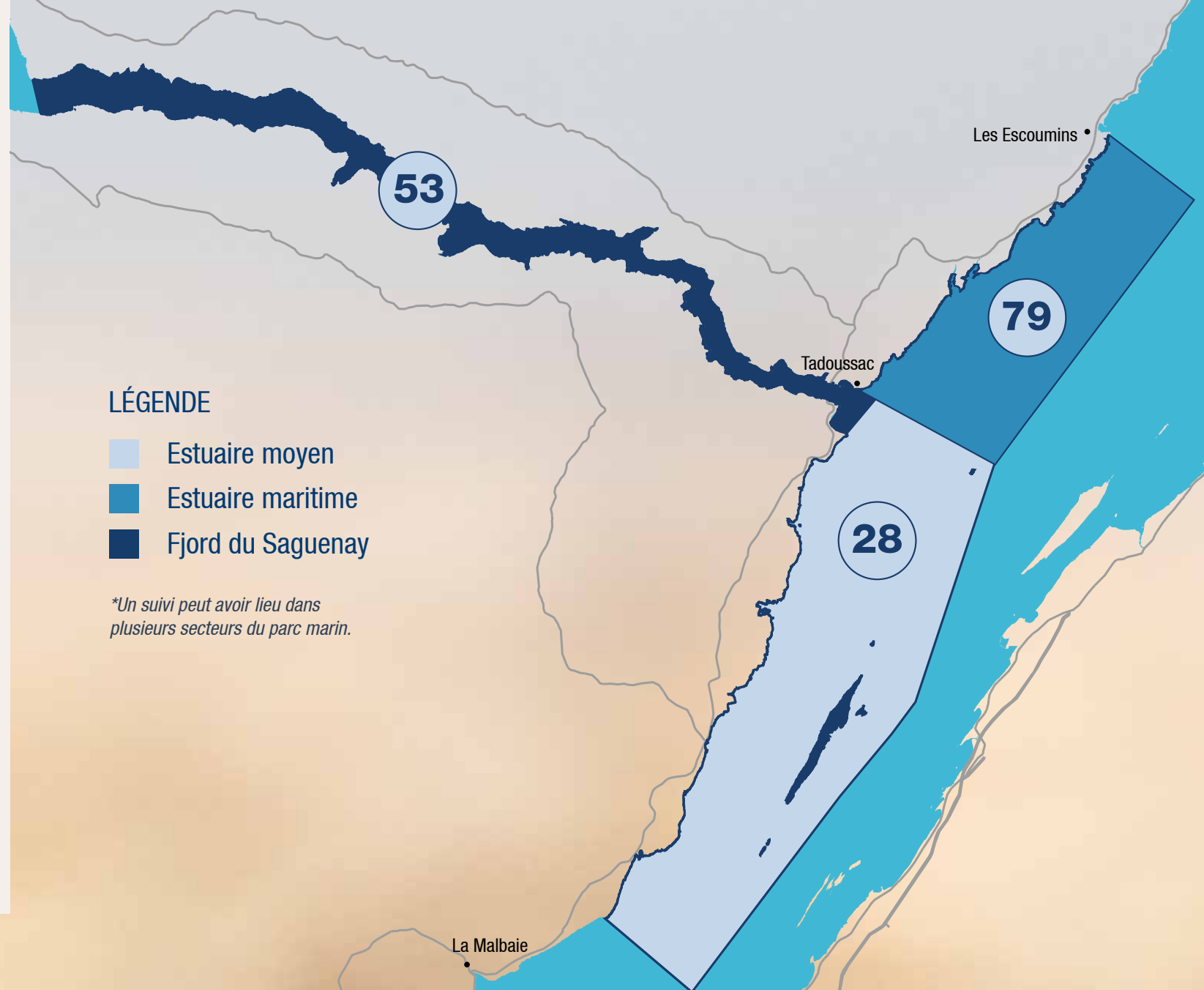
LES ORGANISATIONS DE RECHERCHE



LES SUJETS LES PLUS POPULAIRES

- 1** Mammifères marins
- 2** Invertébrés
- 3** Océanographie
Planctons et algues

RÉPARTITION DES PROJETS SUR LE TERRITOIRE



MESURES DE PROTECTION ET DE SENSIBILISATION

RESPECT DES LIMITES DE VITESSE

85%

des bateaux d'observation de mammifères marins ont respecté la vitesse maximale de 25 noeuds dans le parc marin. Le respect de cette limite de vitesse était de moins de 60% avant 2021.

95%

des passages de bateaux d'observation de mammifères marins ont respecté la mesure de ralentissement à 20 noeuds dans l'embouchure du fjord du Saguenay. Le respect de cette limite de vitesse était de moins de 40% avant 2021.

10,9

noeuds est la vitesse moyenne de la marine marchande dans l'aire de ralentissement volontaire proposé à 10 noeuds dans le secteur d'alimentation des rorquals.

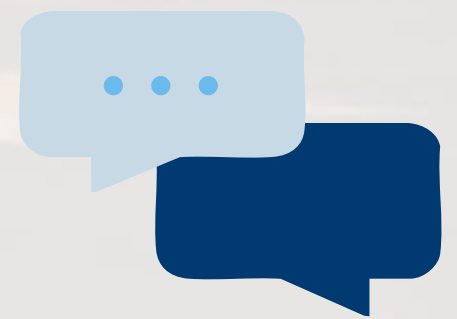
4,5%



est le taux de présence de bateaux dans la baie Sainte-Marguerite entre juin et septembre. La fermeture de la baie à la navigation en été permet de réduire le dérangement des bélugas. Ce taux était de 25% avant l'implantation de la mesure en 2018.



210 capitaines et guides formés au Règlement sur les activités en mer dans le parc marin.



1029 personnes sensibilisées aux bonnes pratiques de navigation dans le parc marin.

TOURISME ET MISE EN VALEUR

UNE OFFRE TOURISTIQUE SUR LES RIVES ET EN MER



22

lieux sur les rives comprenant des quais et randonnées avec point de vue exceptionnel ainsi que des musées et centres d'interprétation.

32

entreprises offrant des activités en mer: croisières d'observation des baleines, excursions en kayak de mer, voile et plongée sous-marine.



168

mentions du parc marin dans les médias.



Participation à **14**

événements dans les communautés riveraines au parc marin.

37

tournages pour mettre en valeur le parc marin autant au Québec qu'à l'international.

